



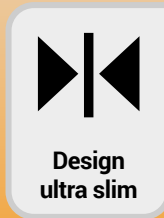
**Optique Ø 200 à 80 LEDs • clignotante • 230 V**

**REF : 1665**



Fabrication Française

« L'optique lumineuse R1 est un bon moyen de renforcer une zone sensible à moindre cout. Ce système est peut gourmand en énergie, très fiable et facile à installer. »



- **LEDs triées pour un meilleur rendement, et une plus faible consommation.**
- **Durée de vie 100 000 heures.**
- **Compatible avec nos options spécifique (sms, télécommande radio, etc...).**
- **Fixations par support platine au dos.**





## SIGNALISATION PERMANENTE

Gamme : Équipements lumineux de panneaux

**Optique Ø 200 à 80 LEDs • clignotante • 230 V**  
**REF : 1665**



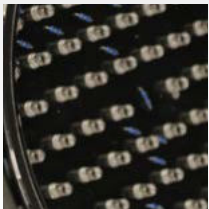
### Coupole en ABS et lentille polycarbonate :

La coupole en ABS, couplé à une lentille en polycarbonate anti-UV permet à l'optique d'avoir une grande résistance aux chocs et une meilleure durabilité.



### Impact visuel supérieur :

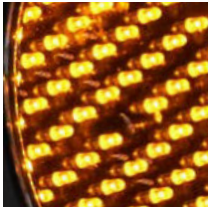
L'élément lumineux est composé de 80 LEDs jaunes de haute intensité lumineuse et occupe 98% de la surface de l'optique, améliorant l'impact visuel pour une meilleure sécurité.



### Optimisation de la consommation :

Chacune de nos LEDs sont triées pour obtenir les meilleures performances énergétiques ce qui permet d'améliorer la consommation et la durée de vie.

L'intensité lumineuse s'adapte à son environnement pour une meilleure visibilité en plein soleil et permet un gain de consommation réduisant la taille de nos alimentations.



### Durée de vie de l'électronique LEDs :

La durée de vie d'une LED est supérieure à 100 000 heures.

Nos LEDs sont montées en 16 réseaux de 5 LEDs, ce qui garantit une très grande tolérance de panne de l'élément lumineux (une LED défectueuse ne provoque l'extinction que de 1/16 de celui-ci).

## INFORMATIONS TECHNIQUES

<b>Fonctionnement</b>	Mode : clignotante
<b>Alimentation</b>	230 V
<b>Autonomie - Consommation</b>	15 W
<b>Indice de protection</b>	IP 65
<b>Encombrement (L x l x h)</b>	Ø 222 mm.
<b>Poids</b>	1,2 Kg
<b>Support et fixations</b>	Fixation prévue pour un collier de mât de Ø 60 à 168 mm Nbre de collier = 1.
<b>Options</b>	Visière, écran de contraste, horloge, radar, radio télécommande...

## PRODUITS ASSOCIÉS



Visière pour optique Ø 200



Écran de contraste pour optique Ø 200



Gamme PPRF - BTR