



**Panneau de police renforcé BTR • Rond • B1 • 650 • Classe 2 • 12 V**

**REF : 19865**



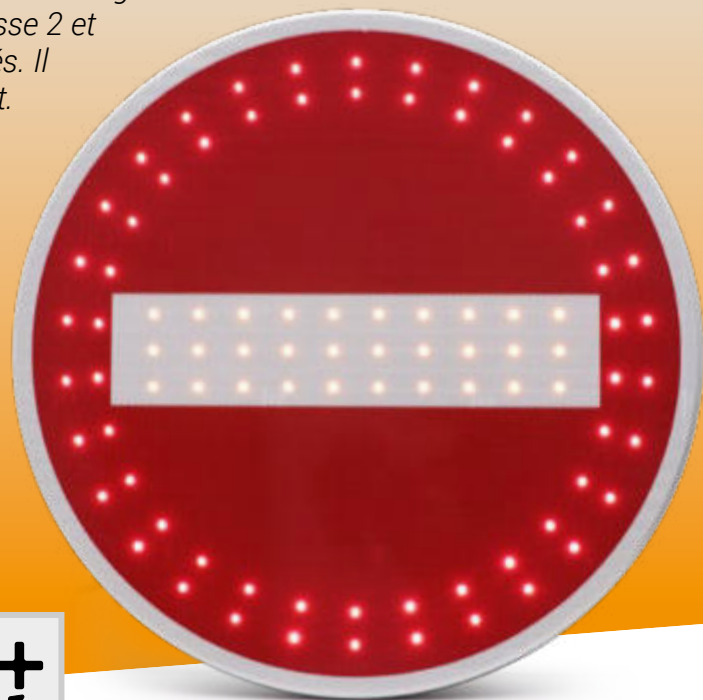
Fabrication Française

« Le panneau de police renforcé B1 est un panneau de type "obligation".

Placé en début d'une voie, il indique que les véhicules ne peuvent pas accéder à la zone par le passage concerné.

Il reprend toutes les caractéristiques d'un panneau de police homologué : une faible épaisseur de 50 mm, un film adhésif 3M de classe 2 et une composition en aluminium avec bords tombés rebordés. Il s'intègre ainsi harmonieusement dans son environnement. Par défaut en couleur RAL 9006. (Gris Silver).

Notre technologie embarquée de dernière génération utilise des LEDs triées pour offrir le meilleur équilibre entre puissance lumineuse et consommation énergétique. Cela garantit un message lisible en toutes circonstances tout en limitant la consommation. Cet équilibre contribue à prolonger la durée de vie de nos produits, permettant, dans des conditions d'utilisation standard, de continuer à fonctionner même après 10 ans. »



- Caisson de faible épaisseur : 50 mm.
- Film 3M Homologué classe 2.
- LEDs triées pour un meilleur rendement.
- Durée de vie 100 000 heures.
- Compatible avec nos options.
- Fixations par rail au dos.
- Tôle BTR homologuée.





**SIGNALISATION PERMANENTE**

Gamme : Panneaux de police renforcés à LEDs

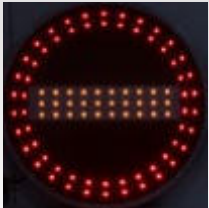
**Panneau de police renforcé BTR • Rond • B1 • 650 • Classe 2 • 12 V  
REF : 19865**



**Caisson faible épaisseur 50 mm :**

Conçu pour une meilleure intégration en milieu urbain.

Proposé par défaut en RAL 9006 (Gris Silver), il peut être personnalisé dans la couleur de votre choix.



**Impact visuel optimal, quel que soit le contexte :**

Quelle que soit la météo ou la luminosité ambiante, la gestion intelligente intégrée à nos alimentations, combinée à la qualité de nos LEDs, garantit que votre panneau de police renforcé reste toujours visible et lisible.

Pour réussir ce tour de force, le panneau de police est intégralement renforcé avec deux rangées de LEDs sur le listel, ainsi qu'un symbole renforcé aux couleurs adaptées au motif.



**Une vraie signalisation homologuée :**

Panneau de police homologué à bord tombé rebordé.

Adhésif 3M classe 2 homologué.



**Étanchéité :**

Assurée par un joint élastomère et une électronique IP68, aucune crainte contre les intempéries

**INFORMATIONS TECHNIQUES**

<b>Fonctionnement</b>	Double Flash (par défaut)
<b>Alimentation</b>	230 V / Solaire / SEP (inclus l'atténuation jour/nuit)
<b>Indice de protection</b>	IP 68
<b>Encombrement (L x l x h)</b>	Rond Ø 650 mm Largeur 50 mm
<b>Options</b>	Horloge, radar de détection de vitesse ou de mouvement, disjoncteur...

**PRODUITS ASSOCIÉS**



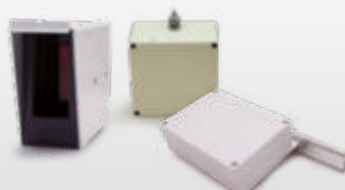
23278

Kit solaire 20 Watts 17 Ah



34577

Coffret SEP 7 Ah



Options de Détections



Horloges



Option peinture RAL standard



**Trafic Technologie Système**

Siège social et centre de fabrication : ZI Carros - 1<sup>ère</sup> avenue, 2<sup>ème</sup> rue - BP 594 - 06516 Carros cedex  
Tél. : +33 (0)4 92 08 29 99 - Fax : +33 (0)4 92 08 29 90 - Email : info@ttsys.fr - Site web : www.ttsys.eu