



## Bras retardateur de vol pour caisson Tempo

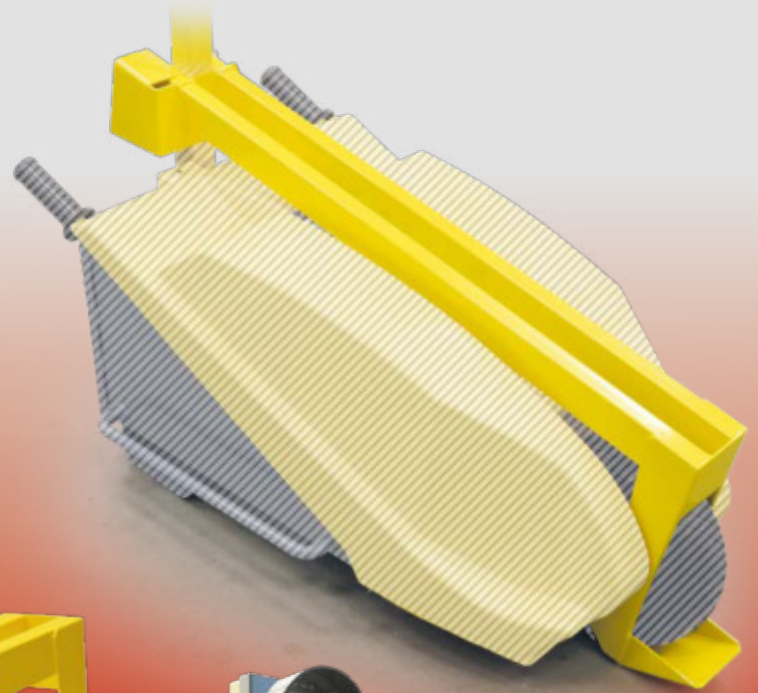
REF : 47110



Fabrication Française

« Le bras retardateur de vol permet d'améliorer la résistance au vol et au vandalisme du feu tricolore de chantier Tempo.

Le dispositif de verrouillage est lui-même protégé par des retours de plaques en acier de 3 mm, ajoutant un deuxième niveau de sécurité. »



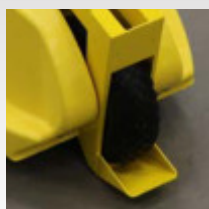
- Protège le coffre batterie (double barre).
- Protège contre le déplacement du feu (sabot).
- Sécurité renforcée autour du cadenas.
- RAL 1023.

**Bras retardateur de vol pour caisson Tempo**
**REF : 47110**

**Protège le coffret batterie :**

Le bras double barre recouvre le capot du caisson porte-batterie empêchant ainsi son ouverture et le vol de la batterie.

Le bras est fabriqué en acier 30/10° sur lequel est appliqué une couche de peinture Thermolaquée.


**Protège le feu tricolore :**

Le bras emprisonne la roue avant, empêchant de faire rouler le feu tricolore Tempo comme une brouette et rend ainsi difficile le déplacement de celui-ci.

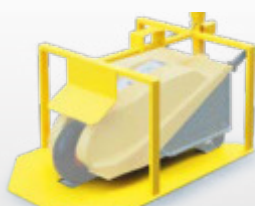

**Cadenas protégé :**

Le cadenas est protégé par un "U" en acier 3 mm réduisant son exposition au vandalisme.

**INFORMATIONS TECHNIQUES**

<b>Matière</b>	Acier thermolaqué
<b>Couleur</b>	RAL 1023 homologué
<b>Encombrement (L x l x h)</b>	962 x 98 x 502 mm
<b>Poids</b>	6,5 Kg

**PRODUITS ASSOCIÉS**

 → 21698  
 Jeu de 2 feux tricolores de chantier Tempo

 → 41186  
 Cage de protection pour caisson Tempo

 → 12257  
 Cadenas laiton

 → 1992  
 Batterie 12 V 100 Ah

 → 26758  
 Chargeur de batterie 12 V/8 A/96 W