

## Gamme intérieure LED

led it GREEN<sup>®</sup>  
●●●●● Passer au vert

Tube LED de sécurité secouru 600/1200/1500 mm T8



### Plus rentable

Maintenance réduite, durée de vie incomparable (jusqu'à 80 000 Heures), rentabilité assurée dans la durée, consommation maîtrisée.



### Plus performant

Qualité d'éclairage améliorée, rendu des couleurs supérieur à l'existant, pas d'humeur hypnotique (HP sodium), ou de fatigue (incandescence).



### Plus respectueux de l'environnement

Technologie sans métaux lourds, recyclage facilité et impact environnemental faible.



### Plus d'économie d'énergie

Diminuez très facilement votre consommation électrique de 50 à 80 % en remplaçant vos lampes ou éclairages halogènes, incandescence, ou fluo-compacte en lampes ou éclairage à LEDs.



### Pas (ou peu) de modification électrique

Passer d'une technologie à une autre est d'une facilité déconcertante, l'impact en terme d'intervention est très faible



## Tube LED de sécurité secouru 600/1200/1500 mm T8


### Synthèse de la présentation

Ces tubes vont en lieu et place des tubes fluorescents existants et sont livrés avec leurs drivers séparés intégrant sa batterie ion polymère. Ce boîtier est dans l'encombrement du ballast existant.

Son intérêt est qu'il reste allumé en cas de panne de courant au 2/3 de sa valeur normale de 2 à 6 heures suivant sa taille. Il éclaire normalement le reste du temps et obéit à l'allumage/extinction normal..

Ses applications vont de l'éclairage des bureaux de vote aux locaux techniques, le balisage de secours redondant...

### Caractéristiques

Description	Tube constitué de 110/210/240 LEDs en CMS 3528
Tension d'alimentation	96-285 Volts alternatif ~ fréquence 50/60 hz
Puissance consommée	9/18/22 W
Flux lumineux initial	Tube blanc lumière naturelle – 4000/4500 K version opaque uniquement Tube blanc industrie – 5000/5500 K – 880/1650/1850 lumens version opaque uniquement
Dimensions	Standard T8 pour les 3 longueurs
Interface mécanique	Standard G13
Protection électrique	Protégé aux surtension et aux inversions de polarités
Durée de vie	50 000 heures
Garantie	3 ans tubes, 2 ans électroniques, 1 an batterie
Coefficient de rendu des couleurs	Ra > 70
Angle d'éclairage	120° Le faisceau est orientable sur 180°, pratique pour une meilleure couverture de la zone à éclairer dans les blocs d'éclairage 2 tubes.
Matériaux utilisés	Polycarbonate haute densité et aluminium
Vitesse d'allumage	0,4 s
Qualité de la lentille	opaque
Qualifications	 <b>RoHS</b>
Poids unitaire net	0,35/0,45/0,48 kg
Conditionnement	Unitaire
Référence de commande	1200 mm : 4000K => 28837 – 5500K => 28839 600 mm => nous consulter 1500 mm : 4000K => 28841 – 5500K => 28840

## Gamme intérieure LED

led it GREEN<sup>®</sup>  
●●●●● Passer au vert

Tube LED de sécurité secouru 600/1200/1500 mm T8

Douille rotative orientable avec dispositif d'arrêt en position : NOUVEAUTE



Ouvrir le bouton de verrouillage



Repousser le dispositif Pour verrouillage en position

### Information technique de l'alimentation :

Tension : 220~240 VAC 50 Hz Capacité de la batterie : 2000mAh 11V

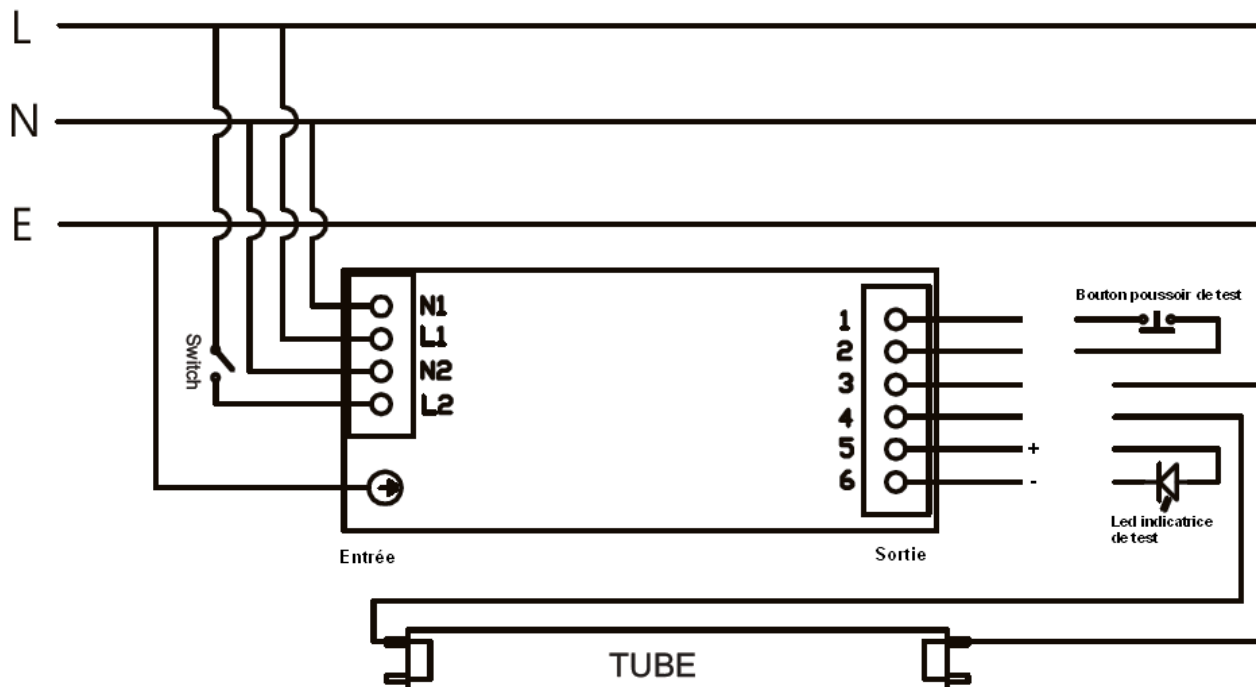
Dimensions (MM)	Puissance (W)	Heures d'autonomie	Pourcentage de la puissance lumineuse émise	Courant consommé en mode normal	Courant consommé en mode secours
30*598mm	9W	5	50%	0.27A	0.135A
30*1198mm	18W	4	30%	0.54A	0.16A
30*1498mm	22W	2	30%	0.65A	0.19A



## Gamme intérieure LED

Tube LED de sécurité secouru 600/1200/1500 mm T8

### Schéma de raccordement



L1/N1: fils de surveillance du réseau. En cas de panne, le dispositif bascule automatiquement sur le mode autonome. Raccordement phase/neutre  
L2/N2: Raccordement phase/neutre également. A travers le dispositif, mode éclairage normal du tube.

#### Phase de test :

1 et 2 => En mode normal de fonctionnement, interrupteur ouvert, LED éteinte.

3 et 4 => DC15V +/- vers le tube pour l'alimenter

5 et 6 => DC5V +/- pour le bouton poussoir

Pression sur le bouton poussoir => le mode de fonctionnement passe en test :

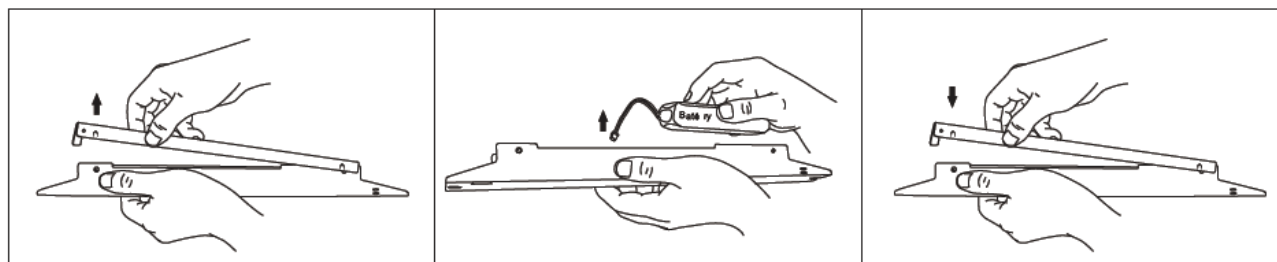
La LED clignote 1 fois => tout fonctionne parfaitement

La LED clignote 2 fois => alimentation du tube en défaut

La LED clignote 3 fois => problème dans le dispositif de charge de la batterie

La LED clignote 4 fois => batterie HS

### Remplacement de la batterie



Pressez les côtés de l'alimentation et tirer vers vous

Remplacez la batterie

Reclipsez le couvercle